

hugo

BY SLAMP CREATIVE DEPARTMENT



Horizontal and vertical 1 meter modules for maximum compositional freedom.
Moduli orizzontali e verticali da 1 metro per la massima libertà compositiva.



SUSPENSION



WALL LAMP



CEILING LAMP

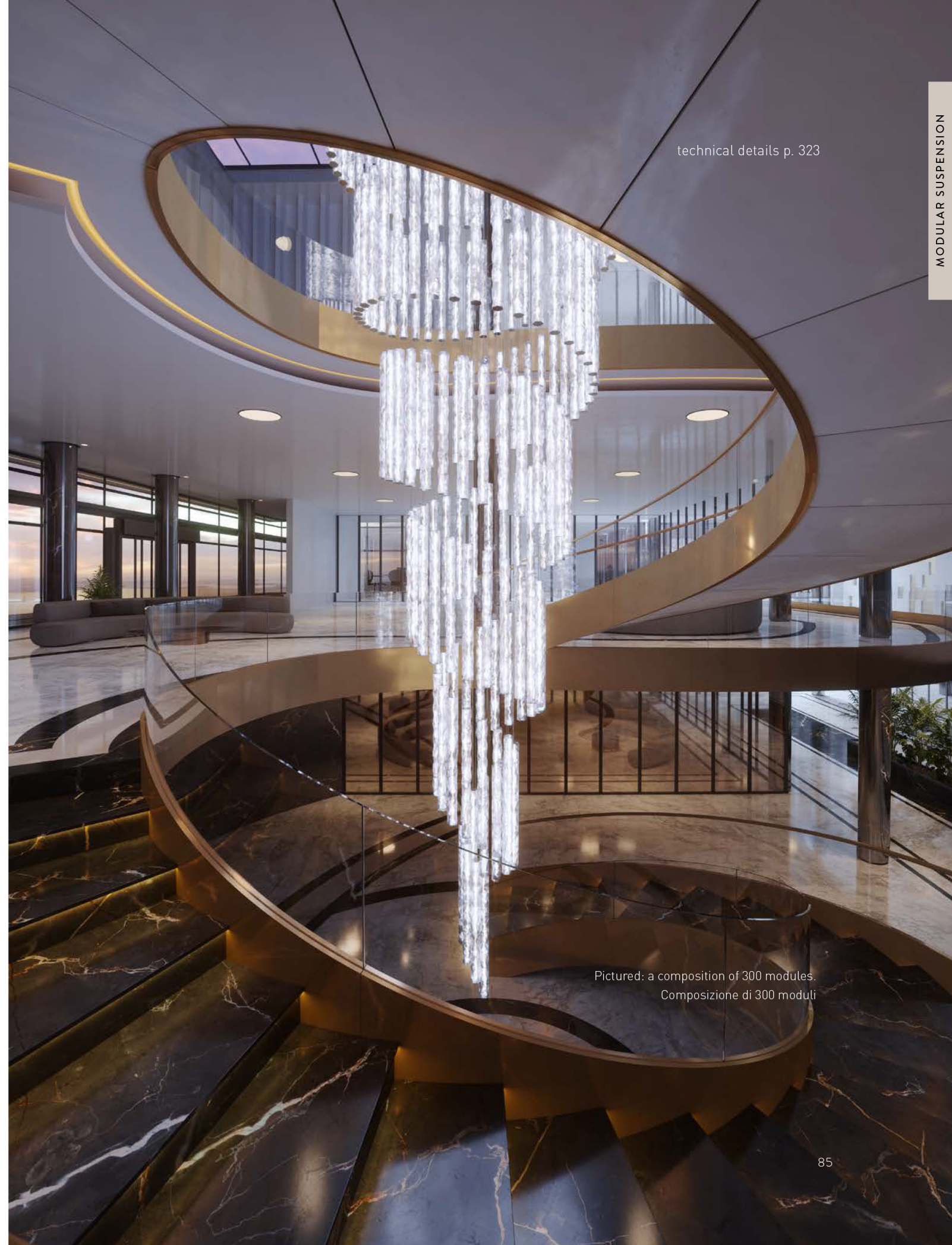


TABLE LAMP



FLOOR LAMP

p.298



technical details p. 323

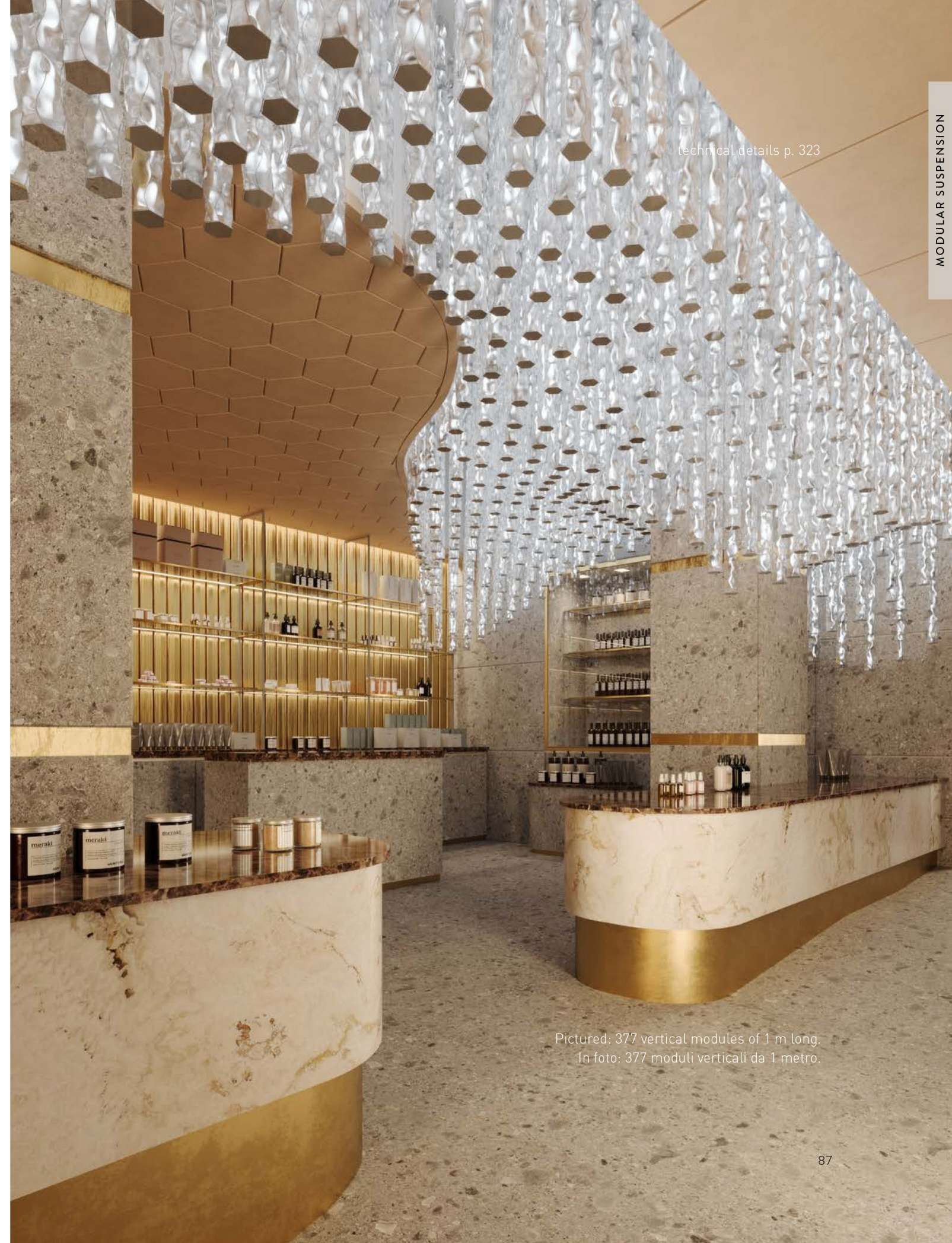
MODULAR SUSPENSION

Pictured: a composition of 300 modules.
Composizione di 300 moduli



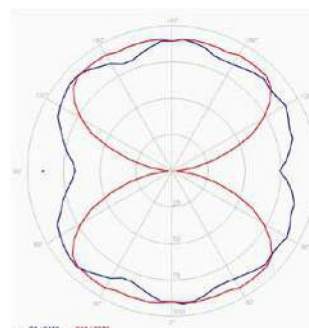
Every module has a co-axis cable that creates clean lines and easy installation.
 Ciascun modulo luminoso è dotato di cavo coassiale di appendimento per avere linee pulite e agevolare l'installazione.

PLAY VIDEO



technical details p. 323

Pictured: 377 vertical modules of 1 m long.
 In foto: 377 moduli verticali da 1 metro.



PHOTOMETRIC DIAGRAM, HUGO.
DIAGRAMMA FOTOMETRICO DELLA HUGO.

COMPLIANT WITH THE UNI EN 12464-1:2011 STANDARD

Hugo offers the same qualities of traditional technical lighting without losing Slamp's iconic aesthetic value. The main office requirements established in the UNI EN 12464-1:2011 require an average illumination of 500 lx on work surfaces, a uniformity coefficient U0 greater than 0.6, and a glare value (UGR) of less than 19, and a CRI (colour rendering index) greater than 90.

Hugo offre una qualità di luce paritetica a quella degli apparecchi per illuminazione tecnica, in aggiunta al valore estetico tipico dei prodotti Slamp. I principali requisiti illuminotecnici per gli uffici, così come stabiliti all'interno della norma UNI EN 12464-1:2011 prevedono un livello di illuminamento medio sul piano di lavoro pari a 500 lx, un coefficiente di uniformità U0 maggiore di 0,6 e un valore di abbagliamento (UGR) minore di 19. I calcoli illuminotecnici eseguiti dimostrano la completa rispondenza dei progetti ai parametri richiesti, incluso l'indice di Resa Cromatica (CRI) > 90.





ARCHITECTURAL CONNECTION SYSTEM

2 or 3 modules can be connected through a single electrical output using a 28 cm connection cable.
È possibile collegare 2 o 3 moduli tramite un solo attacco elettrico grazie ad un cavo di collegamento di 28 cm.

HAND
MADE



IN
ITALY